

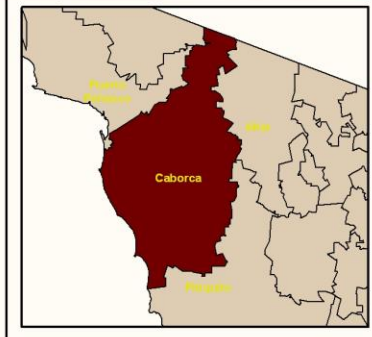
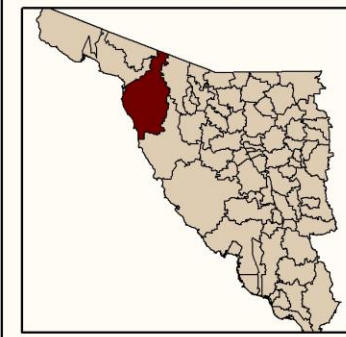
ATLAS ESTATAL DE RIESGOS PARA EL ESTADO DE SONORA

Municipio:

CABORCA



Localización Regional:



Simbología:

Poblaciones	Vías de Comunicación
Cabecera municipal	Aeropistas
Poblados	Brecha
Rasgos Hidrográficos	Calle
Acueducto subterráneo	Carretera
Acueducto superficial	Pistas aéreas
Bordo	Terracería
Corriente intermitente	Vereda
Corriente perenne	Vía férrea
Cuerpos de agua	

PRECIPITACIÓN MÁXIMA POR PERÍODO DE RETORNO

Pp Max(TR-2 años)		Pp Max(TR-5 años)	
0 - 6		0 - 6	
7 - 16		7 - 16	
Estación climatológica			

Datos Geográficos:

Elipsóide	Clarke de 1866
Proyección	Universal Transversa Mercator
Cuadrícula	UTM a cada 40,000 m
Datum	WGS84

UNIDAD ESTATAL DE PROTECCION CIVIL

Elaboró: Departamento de Geología

Fecha: MAYO 2007

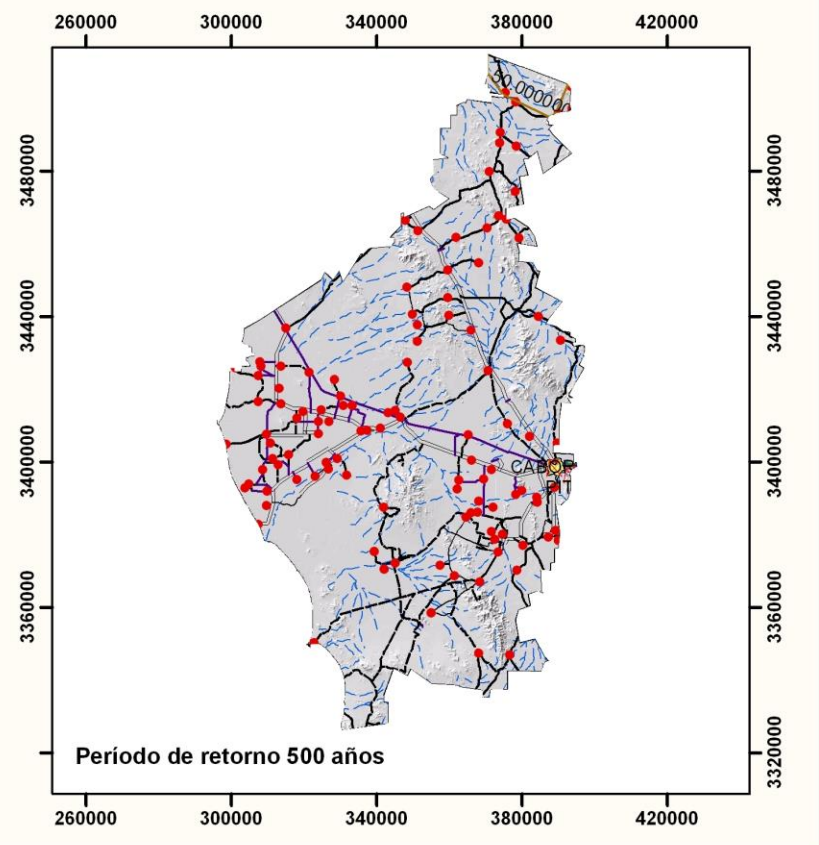
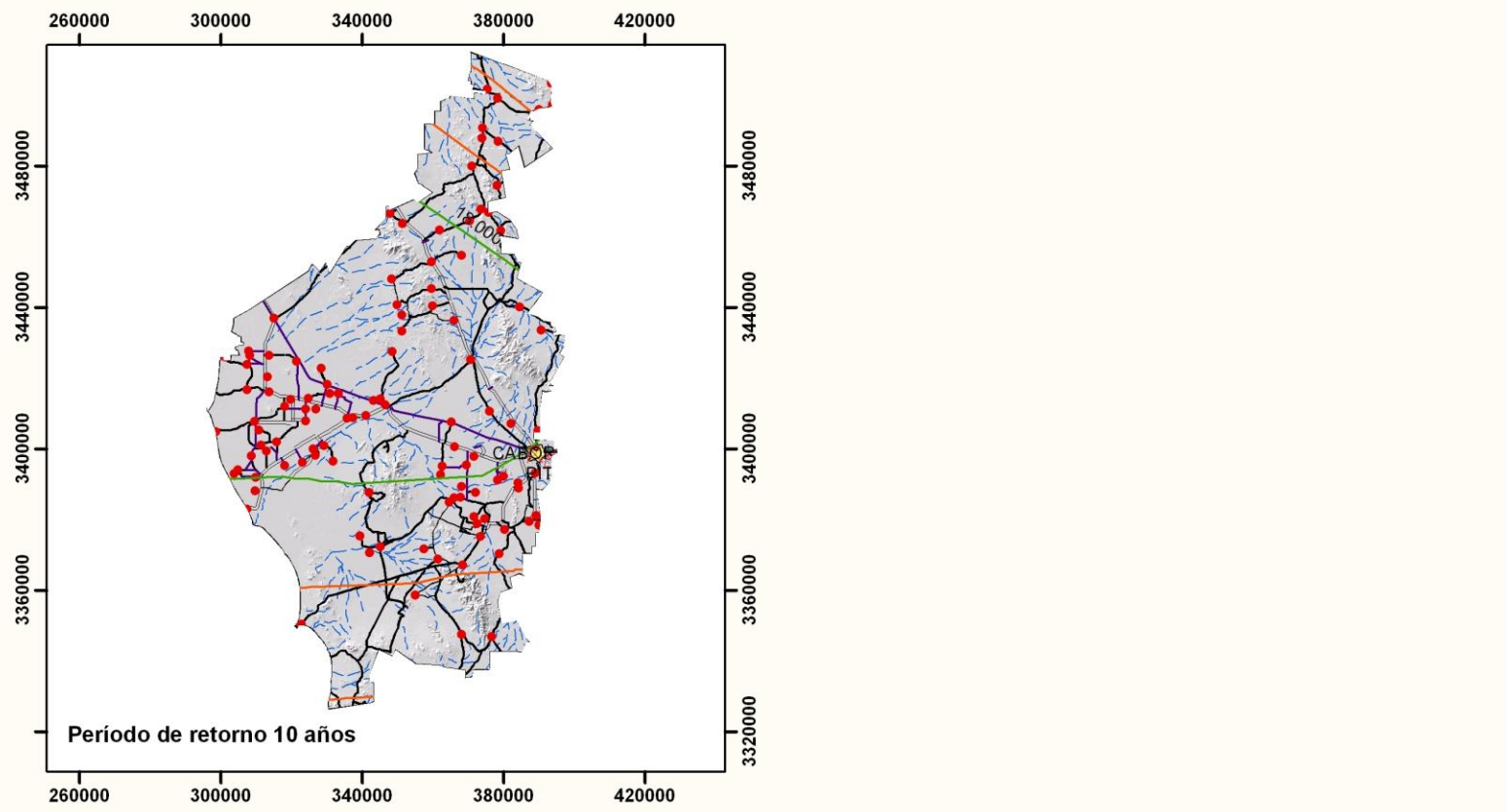
Escala gráfica:



Clave: 46 - PPMAX1



Sistema Nacional de Protección Civil



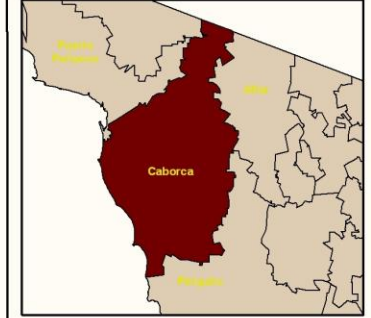
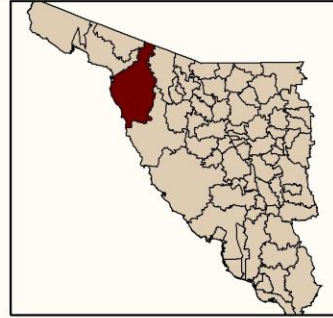
ATLAS ESTATAL DE RIESGOS PARA EL ESTADO DE SONORA

Municipio:

C A B O R C A



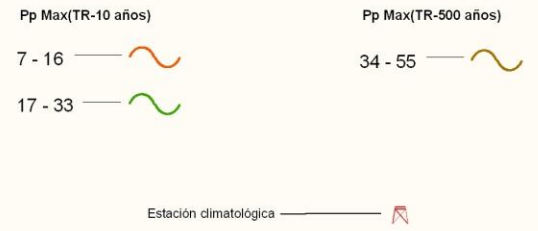
Localización Regional:



Simbología:

Poblaciones	Vías de Comunicación
Cabecera municipal	Aeropistas
Poblados	Brecha
Rasgos Hidrográficos	Calle
Acueducto subterráneo	Carretera
Acueducto superficial	Pistas aéreas
Bordo	Terracería
Corriente intermitente	Vereda
Corriente perenne	Vía ferrea
Cuerpos de agua	

PRECIPITACIÓN MÁXIMA POR PERÍODO DE RETORNO



Datos Geográficos:

Elipsoide: Clarke de 1866
Proyección: Universal Transversa Mercator
Cuadrícula: UTM a cada 40,000 m
Datum: WGS84



Elaboró:
Departamento de Geología

Fecha:
MAYO 2007

Escala gráfica:
0 5 10 20 Km

Clave:
46 - PPMAX2



Atlas Estatal de Riesgos para el Estado de Sonora

Caborca (46)

Precipitación Máxima por Periodo de Retorno

El Plano 46 - PPMAX1 y Plano 46 - PPMAX2 nos muestra la distribución de probabilidad de la precipitación máxima en una hora con 4 periodos de retorno, la siguiente tabla nos muestra los valores en mm por cada periodo de retorno

Periodo de retorno				
Años	2	5	100	500
Ppmax 1 hr (mm)	0-16 7-16	0-16 7-16	7-16 17-33	34-55

Tabla 46 - 2.- Precipitación Máxima en una hora

En el municipio las lluvias se presentan en verano en los meses de julio y agosto contándose con una precipitación media anual de 164 milímetros; existen heladas ocasionales en febrero.